




MAPA DO CELÓW PROJEKTOWYCH			
Oznaczenie kancelaryjne zgłoszenia pracy geodezyjnej		GN.VII.6640.2885.2015	
Nazwa miejscowości		Kąkolewo, Nowa Wieś, Dąbcze	
Jednostka ewidencyjna	identyfikator	301303_5, 301304_5	
	nazwa	Osieczna, Rydzyna-Obszar Wiejski	
Obręb ewidencyjny	identyfikator	0006, 0008, 0002	
	nazwa	Kąkolewo, Nowa Wieś, Dąbcze	
Działka nr :		różne	
Skala mapy		1:500 (przeskalowana 1:1000)	
Nazwa układu współrzędnych	Prostokątnych płaskich	1965/4	
	Układu wysokości	Kronsztadt 60	
Oznaczenie granic obszaru, który był przedmiotem aktualizacji			
Informacje o służebności gruntowych mających wpływ na zagospodarowanie gruntów, zlokalizowanych w granicach projektowanej inwestycji *)		NIE BADANO	
Data opracowania mapy		2015-10-27	
USŁUGI GEODEZYJNO KARTOGRAFICZNE I KONSULTINGOWE "PRYZMAT" S.C. J. Florczak, R. Florczak ul. Lipowa 66, 64-100 LESZNO tel/fax 65-520 88 33, e-mail: pryzmat@op.pl NIP: 697-001-89-97, REGON: 446042833		Jerzy Florczak geodeta uprawniony Uprawnienia GUGIK nr 2625 64-120 Krzemieniewo, ul. Spółdzielca 100 tel. 65-536-05-93, tel. kom. 001 752 95 podpis 65584 Jerzy Florczak Jerzy Florczak geodeta uprawniony Uprawnienia GUGIK nr 2625 64-120 Krzemieniewo, ul. Spółdzielca 100 tel. 65-536-05-93, tel. kom. 001 752 95	
nazwa/imię i nazwisko wykonawcy		imię i nazwisko geodety uprawnionego, nr uprawnień i podpis geodety, który opracował mapę	
*) Należy podać skrótowny opis służebności gruntowej wraz ze sposobem jej oznaczenia na mapie, a w przypadku kiedy nie wykonano ustalenia obciążeń służebnościami – zamieścić stosowną informację			

Poświadczam, że niniejszy dokument został opracowany w wyniku prac geodezyjnych i kartograficznych, których rezultaty zawarte są w opisie technicznym i mapie do celów projektowych.

STAROSTA LESZCZYŃSKI

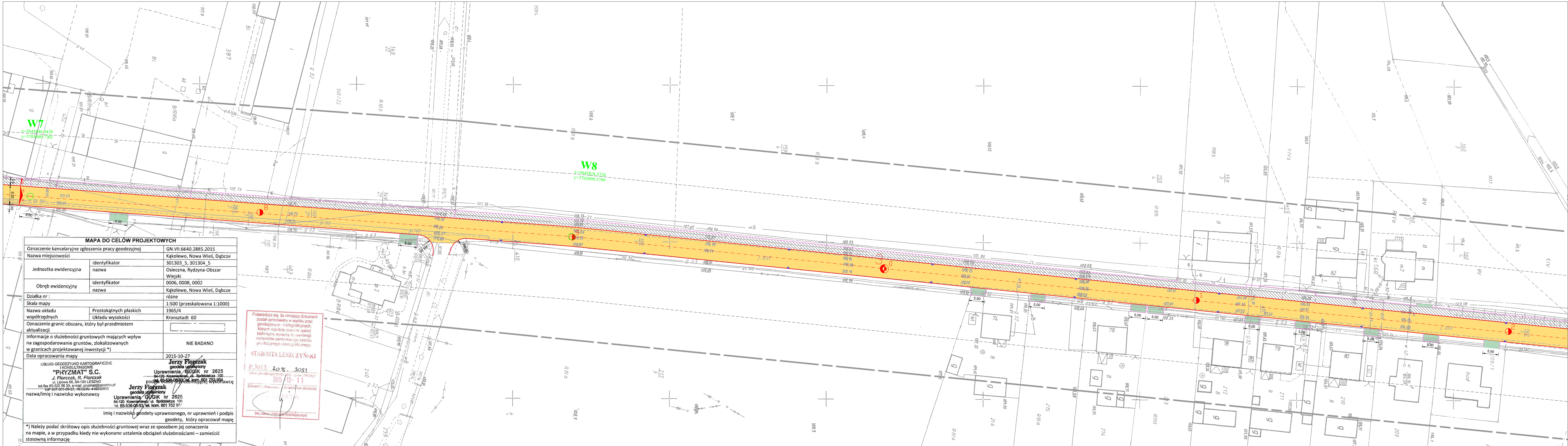
P.3013 2015-10-27

2015-10-27

LEGENDA:

- beton asfaltowy
- betonowa kostka brukowa
- krawężnik betonowy
- ściek betonowy
- obrzeże betonowe
- rowy
- ist. naw. z kostki bruk. bet.

Objekt	„Przebudowa ciągu drogi powiatowej 4800P Dąbcze-Nowa Wieś-Kąkolewo”				
Inwestor	Zarząd Dróg Powiatowych w Lesznie				
Rysunek	Plan sytuacyjny				
Skala	1:500 z1:1000	Data	sierpień 2018	Rysunek	2 ark 8
Jednostka projektowa	FIRMA USŁUGOWO-HANDLOWA Urszula Król ul. Zaczysze 9a 64-100 Leszno		NIP: 697-118-42-18 REGON: 41114352 Tel.: +48 603 604 950		
Asyst.Projekt.	inż. Szymon Cieśliński				
Projektant	inż. Jan Król		Konstr.-inż. 920/86 /Lo		



LEGENDA:

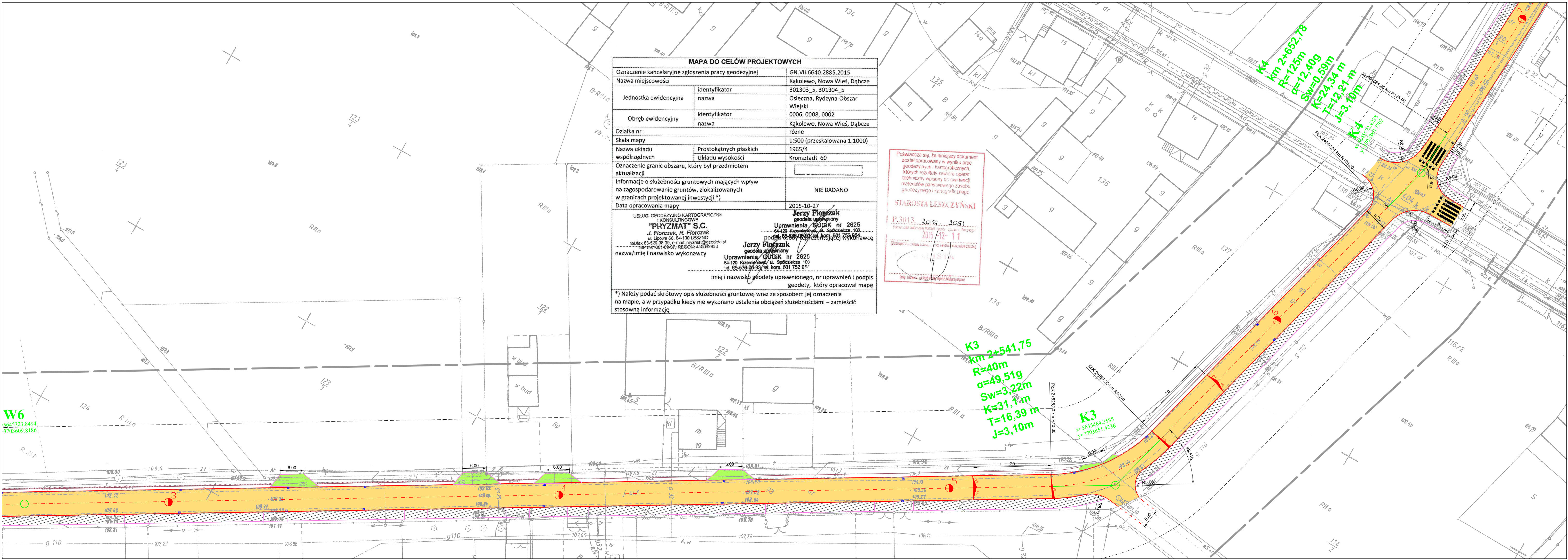
- beton asfaltowy
- betonowa kostka brukowa
- krawężnik betonowy
- ściek betonowy
- obrzeże betonowe
- rowy
- ist. naw. z kostki bruk. bet.

MAPA DO CEŁÓW PROJEKTOWYCH	
Oznaczenie kancelaryjne zgłoszenia pracy geodezyjnej	GN.VII.6640.2885.2015
Nazwa miejscowości	Kąkolewo, Nowa Wieś, Dąbcze
Jednostka ewidencyjna	identyfikator nazwa 301303_5, 301304_5 Ośieczna, Rydzyna-Obzar Wiejski
Obręb ewidencyjny	identyfikator nazwa 0006, 0008, 0002 Kąkolewo, Nowa Wieś, Dąbcze różne
Działka nr :	
Skala mapy	1:500 (przeskalowana 1:1000)
Nazwa układu współrzędnych	Prostokątnych płaskich 1965/74
Oznaczenie granic obszaru, który był przedmiotem aktualizacji	
Informacje o służebności gruntowych mających wpływ na zagospodarowanie gruntów, zlokalizowanych w granicach projektowanej inwestycji *)	NIE BADANO
Data opracowania mapy	2015-10-27
USŁUGI GEODEZYJNO KARTOGRAFICZNE I KONSULTINGOWE "PRYZMAT" S.C. J. Florczak, R. Florczak ul. Lipowa 60, 64-100 LESZNO tel./fax 65-520 98 38, e-mail: pryzmat@geodeta.pl REGON: 140949697, NIP: 697-440-0253	geodeta uprawniony Uprawnienia GUGIK nr 2625 64-120 Kramulki, ul. Spółdzielca 100 tel. 65-536-06-93, fax 601 752 95
Imię i nazwisko geodety uprawnionego, nr uprawnień i podpis geodety, który opracował mapę	Jerzy Florczak geodeta uprawniony Uprawnienia GUGIK nr 2625 64-120 Kramulki, ul. Spółdzielca 100 tel. 65-536-06-93, fax 601 752 95
*) Należy podać skróty opis służebności gruntowej wraz ze sposobem jej oznaczenia na mapie, a w przypadku kiedy nie wykonano ustaleń obciążeń służebnościami – zamieścić stosowną informację	

Poświadczam, że niniejszy dokument
został opracowany w wyniku prac
geodezyjnych i kartograficznych,
których rezultaty zawiera opłatom
techniczny wpisany do ewidencji
materiałów państwowego zasobu
geodezyjnego i kartograficznego.

STAROSTA LESZCZYŃSKI
P.3013. 2015. 3051
2015-12-11

Obiekt	„Przebudowa ciągu drogi powiatowej 4800P Dąbcze-Nowa Wieś-Kąkolewo”		
Inwestor	Zarząd Dróg Powiatowych w Lesznie		
Rysunek	Plan sytuacyjny		
Skala	1:500 z1:1000	Data	sierpień 2018
Jednostka projektowa	FIRMA USŁUGOWO-HANDLOWA Urszula Król ul. Zacisze 9a 64-100 Leszno	NIP: 697-118-42-18 REGON: 411114352 Tel: +48 603 604 950	Rysunek 2 ark 7
Asyst. Projekt.	inż. Szymon Cieśliński		
Projektant	inż. Jan Król	Konstr.-inż. 920/86 /Lo	



MAPA DO CELÓW PROJEKTOWYCH		
Oznaczenie kancelaryjne zgłoszenia pracy geodezyjnej		GN.VII.6640.2885.2015
Nazwa miejscowości		Kąkolewo, Nowa Wieś, Dąbcze
Jednostka ewidencyjna	identyfikator	301303_5, 301304_5
	nazwa	Osieczna, Rydzyna-Obszar Wiejski
Obręb ewidencyjny	identyfikator	0006, 0008, 0002
	nazwa	Kąkolewo, Nowa Wieś, Dąbcze
Działka nr :		różne
Skala mapy		1:500 (przeskalowana 1:1000)
Nazwa układu współrzędnych	Prostokątnych płaskich	1965/4
	Układu wysokości	Kronsztadt 60
Oznaczenie granic obszaru, który był przedmiotem aktualizacji		
Informacje o służebności gruntowych mających wpływ na zagospodarowanie gruntów, zlokalizowanych w granicach projektowanej inwestycji *)		NIE BADANO
Data opracowania mapy		2015-10-27
USŁUGI GEODEZYJNO-KARTOGRAFICZNE		
I KONSULTINGOWE		
"PRYZMAT" S.C.		
J. Florczak, R. Florczak		
ul. Lipowa 66, 64-100 LESZNO		
tel./fax 65-520 98 39, e-mail: pryzmat@geodeta.pl		
NIP: 697-071-69-57, REGON: 446042633		
nazwa/imię i nazwisko wykonawcy		
Jerzy Florczak		
geodeta uprawniony		
Uprawnienia GUGIK nr 2625		
64-120 Krzemieniec, ul. Spółdzielcza 100		
tel. 65-536-06-93, tel. kom. 601 752 95		
imię i nazwisko geodety uprawnionego, nr uprawnień i podpis geodety, który opracował mapę		
*) Należy podać skrótkowy opis służebności gruntowej wraz ze sposobem jej oznaczenia na mapie, a w przypadku kiedy nie wykonano ustalenia obciążeń służebnościami – zamieścić stosowną informację		

Poświadczam, że niniejszy dokument został opracowany w wyniku prac geodezyjnych i kartograficznych, których rezultaty zawiera operat techniczny i mapy, na podstawie materiałów i danych technicznych i kartograficznych, które zostały przekazane mi do opracowania.

STAROSTA LESZCZYŃSKI

P. 3013, 2015-10-27, 3051

2015-10-27-11

LEGENDA:

- beton asfaltowy
- betonowa kostka brukowa
- krawężnik betonowy
- ściek betonowy
- obrzeże betonowe

- rowy
- ist. naw. z kostki bruk. bet.

Objekt	„Przebudowa ciągu drogi powiatowej 4800P Dąbcze-Nowa Wieś-Kąkolewo”				
Inwestor	Zarząd Dróg Powiatowych w Lesznie				
Rysunek	Plan sytuacyjny				
Skala	1:500 z1:1000	Data	sierpień 2018	Rysunek	2 ark 6
Jednostka projektowa	FIRMA USŁUGOWO-HANDLOWA Urszula Król ul. Zacisze 9a 64-100 Leszno			NIP: 697-118-42-18 REGON: 411114352 Tel: +48 603 604 950	
Asyst.Projekt.	inż. Szymon Cieśliński				
Projektant	inż. Jan Król		Konstr.-inż. 920/86 /Lo		

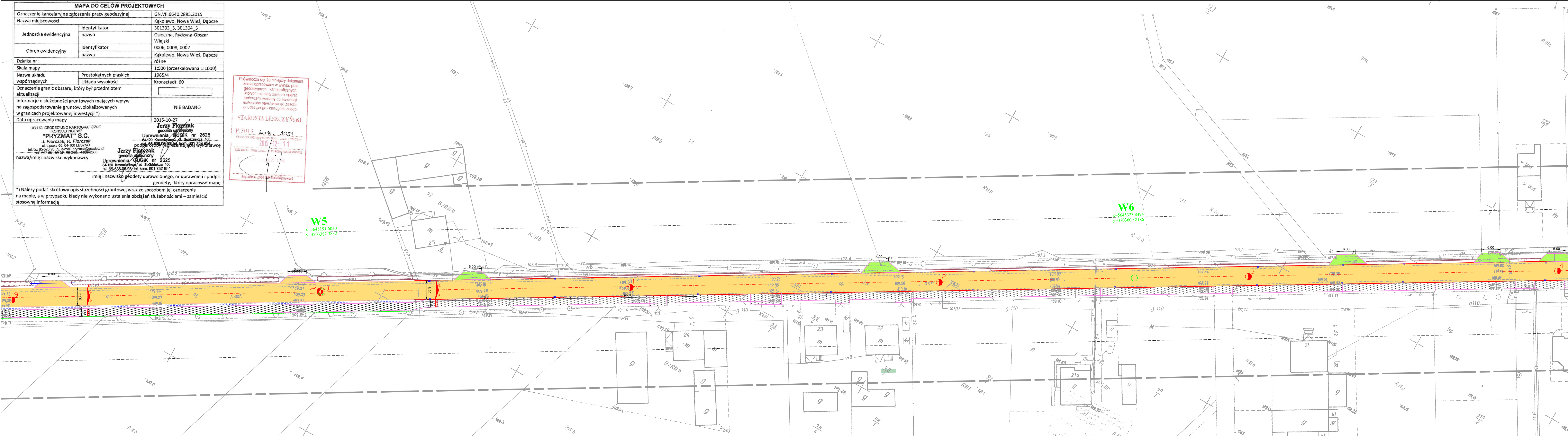
Podpisując się, niniejszy dokument
został opracowany w wyniku prac
geodezyjnych i kartograficznych,
których rezultaty zawiera opiera
technicznie wnosimy do ewidencji
materiałów państwowego zasobu
geodezyjnego i kartograficznego

STAROSTA LESZCZYŃSKI








P.3013. 3035. 3051
[dotyczy: [nazwa miejscowości] [nazwa miejscowości]]
2015-12-11
[dotyczy: [nazwa miejscowości] [nazwa miejscowości]]
[dotyczy: [nazwa miejscowości] [nazwa miejscowości]]

STAROSTA

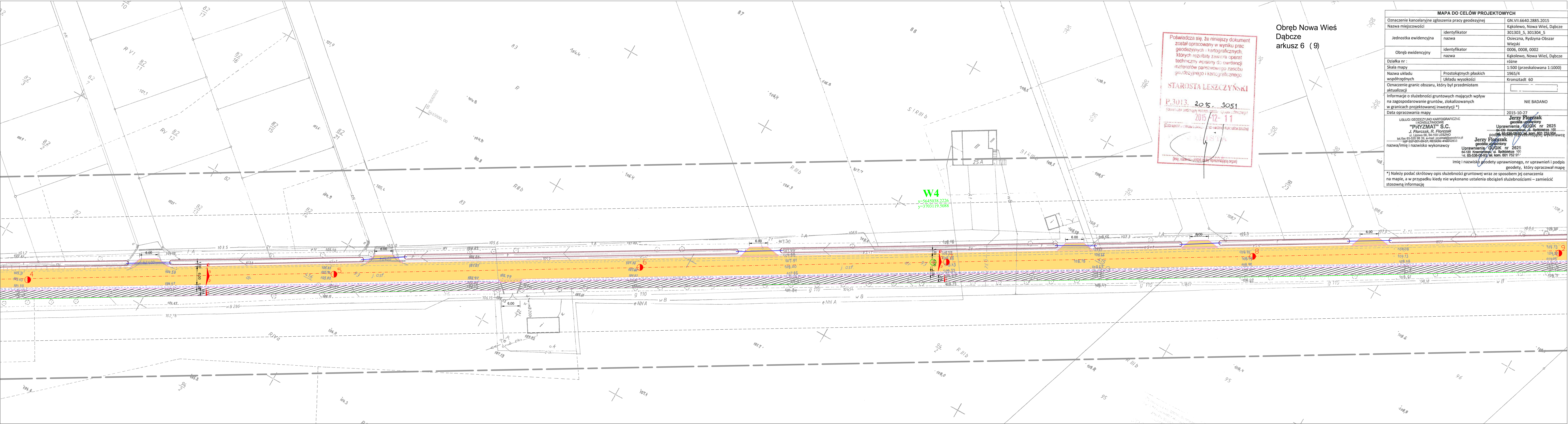
[imię] [nazwisko] [nazwa jednostki samorządu terytorialnego]



LEGENDA:

-  beton asfaltowy
 betonowa kostka brukowa
 krawężnik betonowy
 ściek betonowy
 obrzeże betonowe
 rowy
 ist. naw. z kostki bruk. bet.

Objekt	„Przebudowa ciągu drogi powiatowej 4800P Dąbcze-Nowa Wieś-Kąkolewo”		
Inwestor	Zarząd Dróg Powiatowych w Lesznie		
Rysunek	Plan sytuacyjny		
Skala	1:500 z1:1000	Data	sierpień 2018
			Rysunek 2 ark 5
Jednostka projektowa	FIRMA USŁUGOWO-HANDLOWA Urszula Król ul. Zacisze 9a 64-100 Leszno		NIP: 697-118-42-18 REGON: 411114352 Tel: +48 603 604 950
Asyst. Projekt.	inż. Szymon Cieśliński		
Projektant	inż. Jan Król	Konstr.-inż. 920/86 /lo	



Poświadczam, że niniejszy dokument został opracowany w wyniku prac geodezyjnych i kartograficznych, których rezultaty zawiera operat techniczny wpisany do ewidencji materiałów państwowego zasobu geodezyjnego i kartograficznego.

STAROSTA LESZCZYŃSKI

P.3013. 2015. 3051
(dokument geodezyjny, materiały geodezyjne, materiały techniczne)
2015-12-11
(data wpisania do ewidencji, data wydania materiału)

KARTOGRAFISTA

(imię, nazwisko i podpis osoby reprezentującej organ)

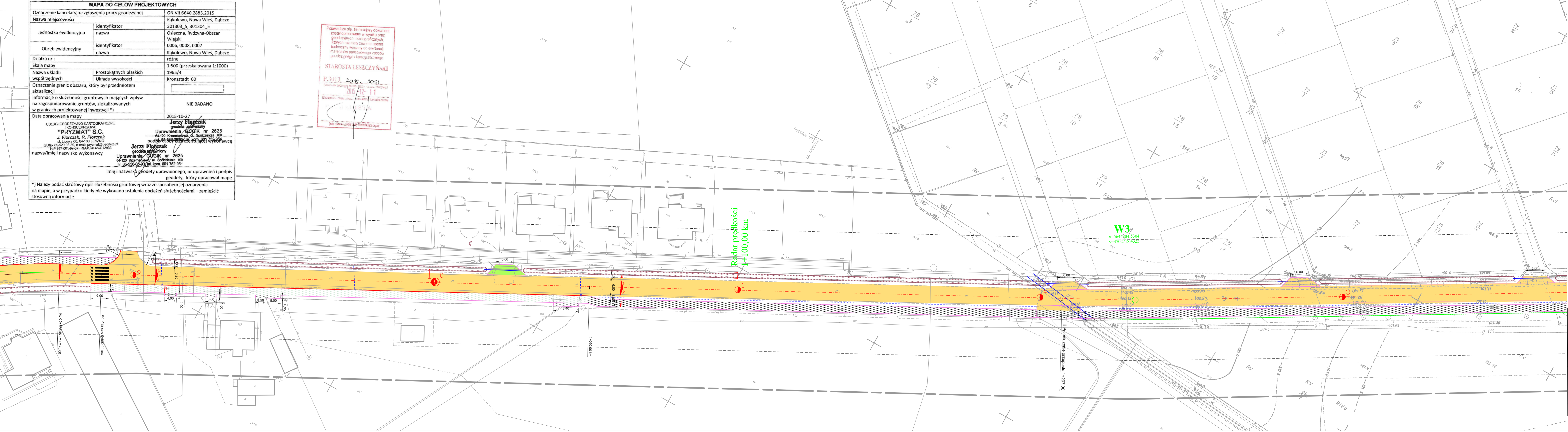
Obręb Nowa Wieś
Dąbce
arkusz 6 (9)

MAPA DO CELÓW PROJEKTOWYCH		
Oznaczenie kancelaryjne zgłoszenia pracy geodezyjnej	GN.VII.6640.2885.2015	
Nazwa miejscowości	Kąkolewo, Nowa Wieś, Dąbce	
Jednostka ewidencyjna	identyfikator	301303_5, 301304_5
	nazwa	Osięczna, Rydzyna-Obzar Wiejski
Obręb ewidencyjny	identyfikator	0006, 0008, 0002
	nazwa	Kąkolewo, Nowa Wieś, Dąbce
Działka nr.:	różne	
Skala mapy	1:500 (przeskalowana 1:1000)	
Nazwa układu współrzędnych	Prostokątnych płaskich	1965/4
Oznaczenie granic obszaru, który był przedmiotem aktualizacji	Układu wysokości	Kronsztadt 60
Informacje o służebności gruntowych mających wpływ na zagospodarowanie gruntów, zlokalizowanych w granicach projektowanej inwestycji *)	NIE BADANO	
Data opracowania mapy	2015-10-27	
USŁUGI GEODEZYJNO-KARTOGRAFICZNE I KONSULTINGOWE		
"PRYZMAT" S.C.		
geodeziści uprawnieni		
J. Florczak, R. Florczak		
ul. Lipowa 66, 64-100 LESZNO		
tel./fax 65-604 99 30, e-mail: pryzmat@pryzmat.pl		
REGON 144042833		
nazwa/imię i nazwisko wykonawcy		
Jerzy Florczak		
geodeziści uprawnieni		
Uprawnienia GUGiK nr 2625		
64-100 Kąkolewo, ul. Spółdzielcza 100		
tel. 65-538 05 93 / tel. kom. 601 752 95		
imię i nazwisko geodety uprawnionego, nr uprawnień i podpis geodety, który opracował mapę		
*) Należy podać skrótowy opis służebności gruntowej wraz ze sposobem jej oznaczenia na mapie, a w przypadku kiedy nie wykonano ustalenia obciążeń służebnościami – zamieścić stosowną informację		

LEGENDA:

- beton asfaltowy
- betonowa kostka brukowa
- krawężnik betonowy
- ściek betonowy
- obrzeże betonowe
- rowy
- ist. naw. z kostki bruk. bet.

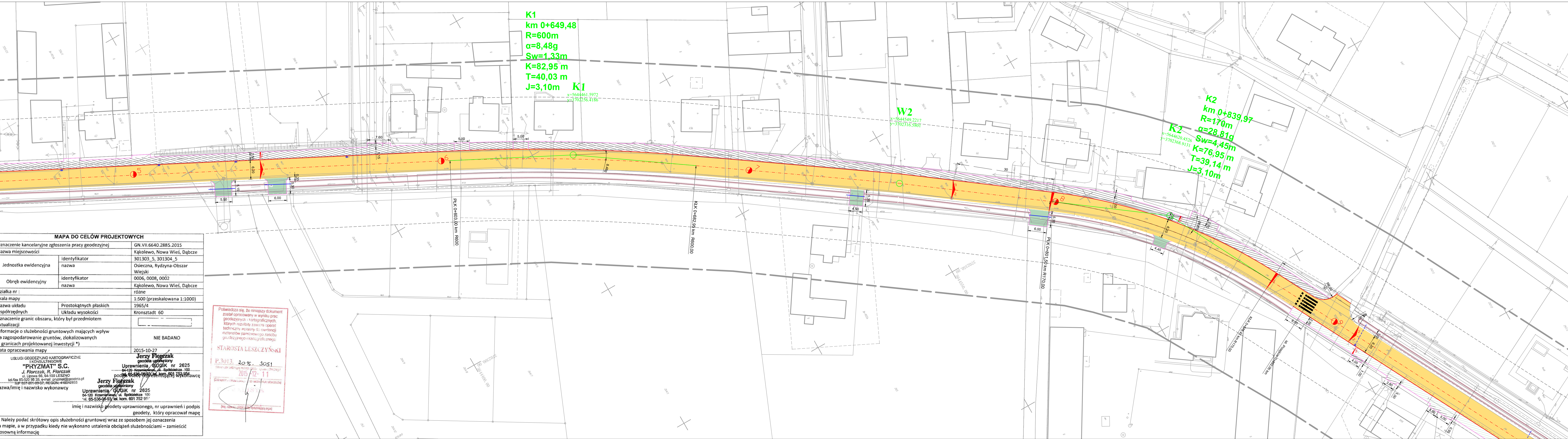
Obiekt	„Przebudowa ciągu drogi powiatowej 4800P Dąbce-Nowa Wieś-Kąkolewo”				
Inwestor	Zarząd Dróg Powiatowych w Lesznie				
Rysunek	Plan sytuacyjny				
Skala	1:500 z1:1000	Data	sierpień 2018	Rysunek	2 ark 4
Jednostka projektowa	FIRMA USŁUGOWO-HANDLOWA Urszula Król ul. Zacisze 9a 64-100 Leszno				NIP: 697-118-42-18 REGON: 411114352 Tel: +48 603 604 950
Asyst.Projekt.	inż. Szymon Cieśliński				
Projektant	inż. Jan Król		Konstr.-inż. 920/86 /Lo		



LEGENDA:

- beton asfaltowy
- betonowa kostka brukowa
- krawężnik betonowy
- ściek betonowy
- obrzeże betonowe
- rowy
- ist. naw. z kostki bruk. bet.

Obiekt	„Przebudowa ciągu drogi powiatowej 4800P Dąbcze-Nowa Wieś-Kąkolewo”				
Inwestor	Zarząd Dróg Powiatowych w Lesznie				
Rysunek	Plan sytuacyjny				
Skala	1:500 z1:1000	Data	sierpień 2018	Rysunek	2 ark 3
Jednostka projektowa	FIRMA USŁUGOWO-HANDLOWA Urszula Król ul. Zacisze 9a 64-100 Leszno			NIP: 697-118-42-18 REGON: 411114352 Tel: +48 603 604 950	
Asyst.Projekt.	inż. Szymon Cieśliński				
Projektant	inż. Jan Król	Konstr.-inż. 920/86 /Lo			



LEGENDA:

- beton asfaltowy
- betonowa kostka brukowa
- krawężnik betonowy
- ściek betonowy
- obrzeże betonowe
- rowy
- ist. naw. z kostki bruk. bet.

MAPA DO CELÓW PROJEKTOWYCH	
Znaczenie kancelaryjne zgłoszenia pracy geodezyjnej	GN.VII.6640.2885.2015
Nazwa miejscowości	Kąkolowo, Nowa Wieś, Dąbcze
Jednostka ewidencyjna	identyfikator nazwa 301303_5, 301304_5 Osieczna, Rydzyna-Obzar Wiejski
Obszary ewidencyjne	identyfikator nazwa 0006, 0008, 0002 Kąkolowo, Nowa Wieś, Dąbcze różne
Skala mapy	1:500 (przeskalowana 1:1000)
System odniesienia	Prostokątnych płaskich Układu wysokości 1965/4 Kronstadt 60
Znaczenie granic obszaru, który był przedmiotem aktualizacji	
Informacje o służebności gruntowych mających wpływ na zagospodarowanie gruntów, zlokalizowanych w granicach projektowanej inwestycji *	NIE BADANO
Data opracowania mapy	2015-10-27
USŁUGI GEODEZYJNO-KARTOGRAFICZNE I KONSULTINGOWE "PRYZMAT" S.C. J. Florczak, R. Florczak ul. Lipowa 66, 64-100 LESZNO tel./fax 65-520 98 33, e-mail: pryzmat@geodeta.pl NIP: 65-520 98 33, REGON: 145601253 nazwa/imię i nazwisko wykonawcy	
Jerzy Florczak geodeta uprawniony Uprawnienia GUGIK nr 2625 ul. 120 Kozłowski, ul. Spółdzielca 100 tel. 65-536 06 93, tel. kom. 601 752 95	
imię i nazwisko geodety uprawnionego, nr uprawnień i podpis geodety, który opracował mapę	

Poświadczam, że niniejszy dokument został opracowany w wyniku prac geodezyjnych i kartograficznych, których rezultaty zawiera operat techniczny, wnoszący do ewidencji materiałów państwowego zasobu geodezyjnego i kartograficznego.

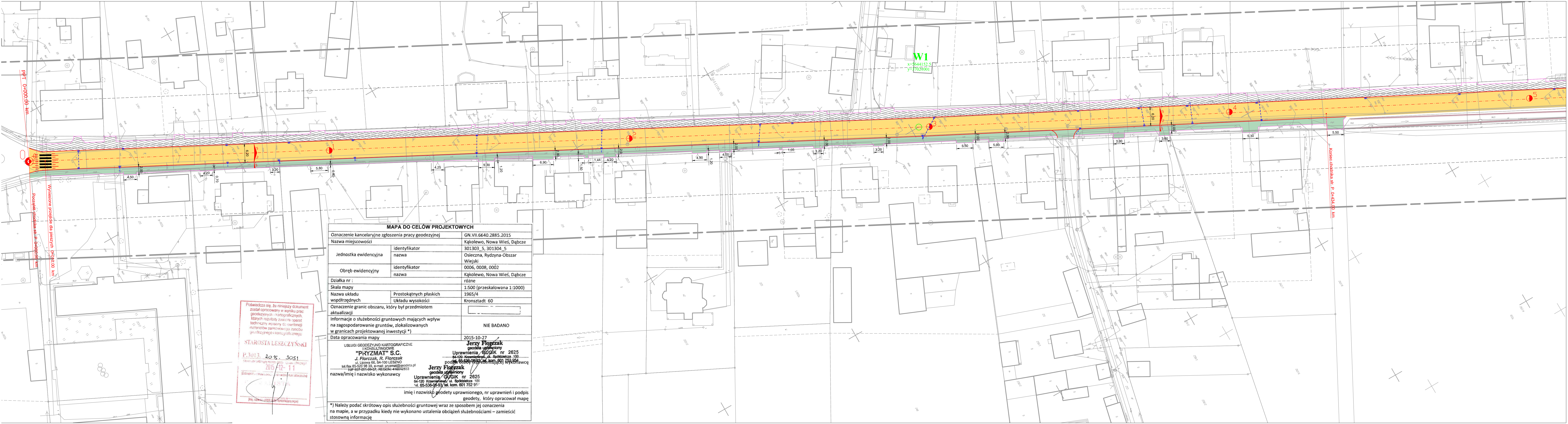
STAROSTA LESZCZYŃSKI

P.3013, 2015-10-27, 1051

2015-12-11

Objekt	„Przebudowa ciągu drogi powiatowej 4800P Dąbcze-Nowa Wieś-Kąkolowo”				
Inwestor	Zarząd Dróg Powiatowych w Lesznie				
Rysunek	Plan sytuacyjny				
Skala	1:500 z1:1000	Data	sierpień 2018	Rysunek	2 ark 2
Jednostka projektowa	FIRMA USŁUGOWO-HANDLOWA Urszula Król ul. Zacisze 9a 64-100 Leszno				NIP: 697-118-42-18 REGON: 411114352 Tel:+48 603 604 950
Asyst.Projekt.	inż. Szymon Cieśliński				
Projektant	inż. Jan Król	Konstr.-inż. 920/86 /Lo			

Należy podać skróty opis służebności gruntowej wraz ze sposobem jej oznaczenia na mapie, a w przypadku kiedy nie wykonano ustaleń obciążenia służebnościami – zamieścić osobną informację



MAPA DO CELÓW PROJEKTOWYCH	
Oznaczenie kancelaryjne zgłoszenia pracy geodezyjnej	GN.VII.6640.2885.2015
Nazwa miejscowości	Kąkolewo, Nowa Wieś, Dąbcze
Jednostka ewidencyjna	identyfikator nazwa 301303_5, 301304_5 Osieczna, Rydzyna-Obzar Wiejski
Obręb ewidencyjny	identyfikator nazwa 0006, 0008, 0002 Kąkolewo, Nowa Wieś, Dąbcze różne
Działka nr :	
Skala mapy	1:500 (przeskalowana 1:1000)
Nazwa układu	Prostokątnych płaskich
współrzędnych	Układu wysokości
Oznaczenie granic obszaru, który był przedmiotem aktualizacji	Kronstadt 60
Informacje o służebności gruntowych mających wpływ na zagospodarowanie gruntów, zlokalizowanych w granicach projektowanej inwestycji *)	NIE BADANO
Data opracowania mapy	2015-10-27
USŁUGI GEODEZYJNO KARTOGRAFICZNE I KONSULTINGOWE "PRYZMAT" S.C. J. Florczak, R. Florczak ul. Lipowa 66, 64-100 LESZNO tel./fax 65-520 98 39, e-mail: pryzmat@geodeta.pl NIP: 697-011-4352, REGON: 41114352 podpis: 65-536-06-93 / tel. kom. 601 752 95	
Jerzy Florczak geodeta uprawniony Uprawnienia GUGIK nr 2625 64-120 Kramieniewo, ul. Spółdzielcza 100 tel./fax 65-536-06-93 / tel. kom. 601 752 95	
nazwa/imię i nazwisko wykonawcy	
imię i nazwisko geodety uprawnionego, nr uprawnień i podpis geodety, który opracował mapę	
*) Należy podać skrótowy opis służebności gruntowej wraz ze sposobem jej oznaczenia na mapie, a w przypadku kiedy nie wykonano ustalenia obciążeń służebnościami – zamieścić stosowną informację	

Poświadczam, że niniejszy dokument został opracowany w wyniku prac geodezyjnych i kartograficznych, których rezultaty zawiera operat techniczny wnoszący do twierdzeń materiałów parafowanego zaskonu geodezyjnego i kartograficznego.

STAROSTA LESZCZYŃSKI

P.3013. 2015. 3051

2015-12-11

- LEGENDA:**
- beton asfaltowy
 - betonowa kostka brukowa
 - krawężnik betonowy
 - ściek betonowy
 - obrzeże betonowe
 - rowy
 - ist. naw. z kostki bruk. bet.

Obiekt	„Przebudowa ciągu drogi powiatowej 4800P Dąbcze-Nowa Wieś-Kąkolewo”			
Inwestor	Zarząd Dróg Powiatowych w Lesznie			
Rysunek	Plan sytuacyjny			
Skala	1:500 z1:1000	Data	sierpień 2018	Rysunek 2 ark 1
Jednostka projektowa	FIRMA USŁUGOWO-HANDLOWA Urszula Król ul. Zacisze 9a 64-100 Leszno		NIP: 697-118-42-18 REGON: 41114352 Tel: +48 603 604 950	
Asyst.Projekt.	inż. Szymon Cieślirski			
Projektant	inż. Jan Król		Konstr.-inż. 920/86 /Lo	